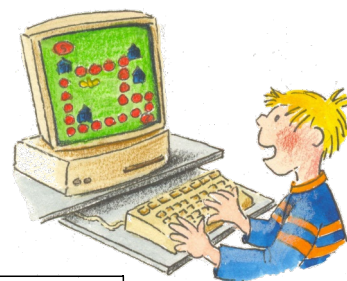


Elternabfrage für einen eventuellen Fernunterricht oder Unterrichtsausfall



Name des Kindes:	Klasse:
------------------	---------

1 Wir haben Internetzugang / WLAN Ja
Nein

2 Unser Kind hat die Möglichkeit, an einem Videounterricht teilzunehmen. Ja
Es ist ein PC oder Tablet mit Nein
Kamera und Mikrofon vorhanden.

3 Wir können Unterrichtsmaterialien bei einer Schulschließung selbst ausdrucken. Ja
Nein

4 Wir können E-Mails empfangen. Ja
Nein
Unsere E-Mail-Adresse lautet:

_____@_____

5 Wir haben die Möglichkeit, Lernprogramme zu installieren. Ja
Nein

6 Bei weiterem Personalmangel können wir unser Kind in der 1. + 2. Unterrichtsstunde selbst betreuen. Ja
Nein

7 Bei weiterem Personalmangel können wir unser Kind in der 5. + 6. Unterrichtsstunde selbst betreuen. Ja
Nein

8 Bei weiterem Personalmangel können wir unser Kind am Dienstagnachmittag selbst betreuen. Ja
Nein

9 Bei einer Schulschließung benötigen wir eine Notbetreuung. Ja
Nein

Unser Kind ist in der Kernzeit angemeldet.

Unser Kind ist in der GTB (Modul 2) angemeldet.

Unser Kind ist **nicht** in der Kernzeit und **nicht** in der GTB angemeldet.

Datum:

Unterschrift d. Erziehungsberechtigten:
